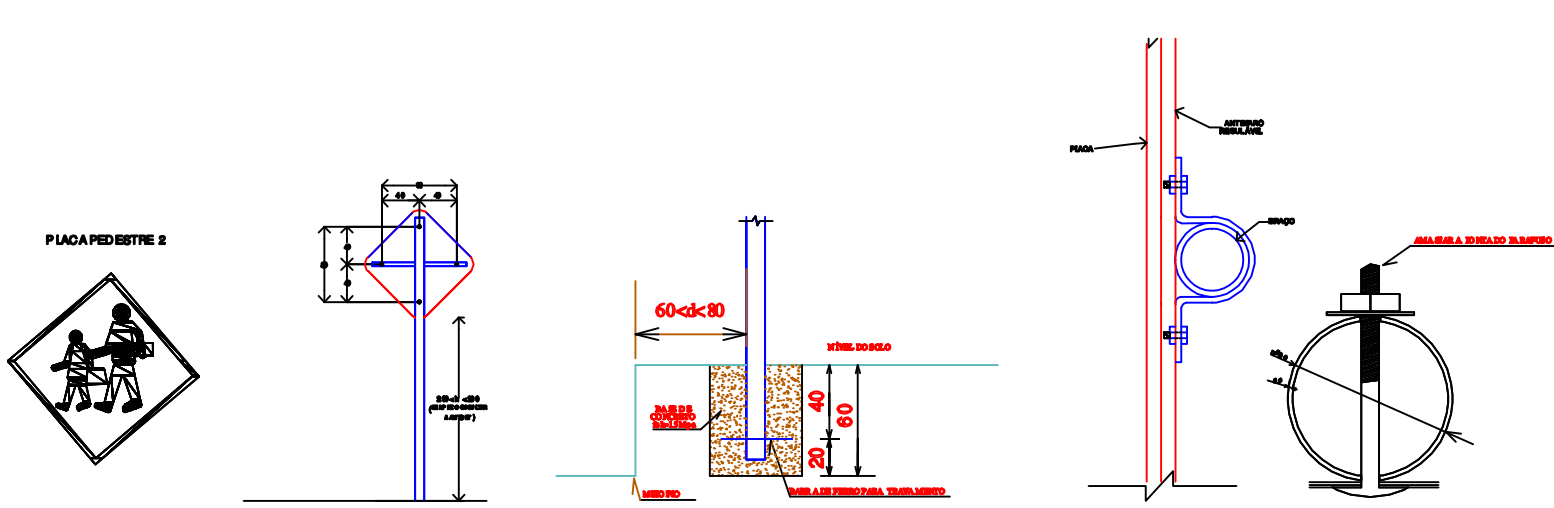
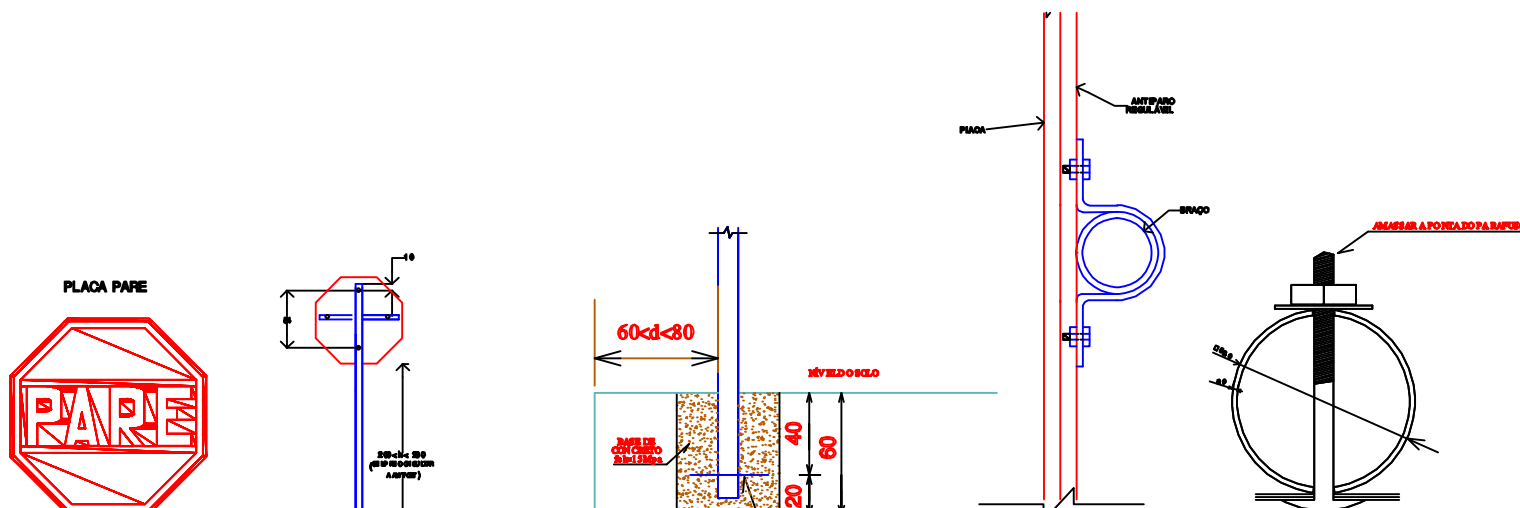


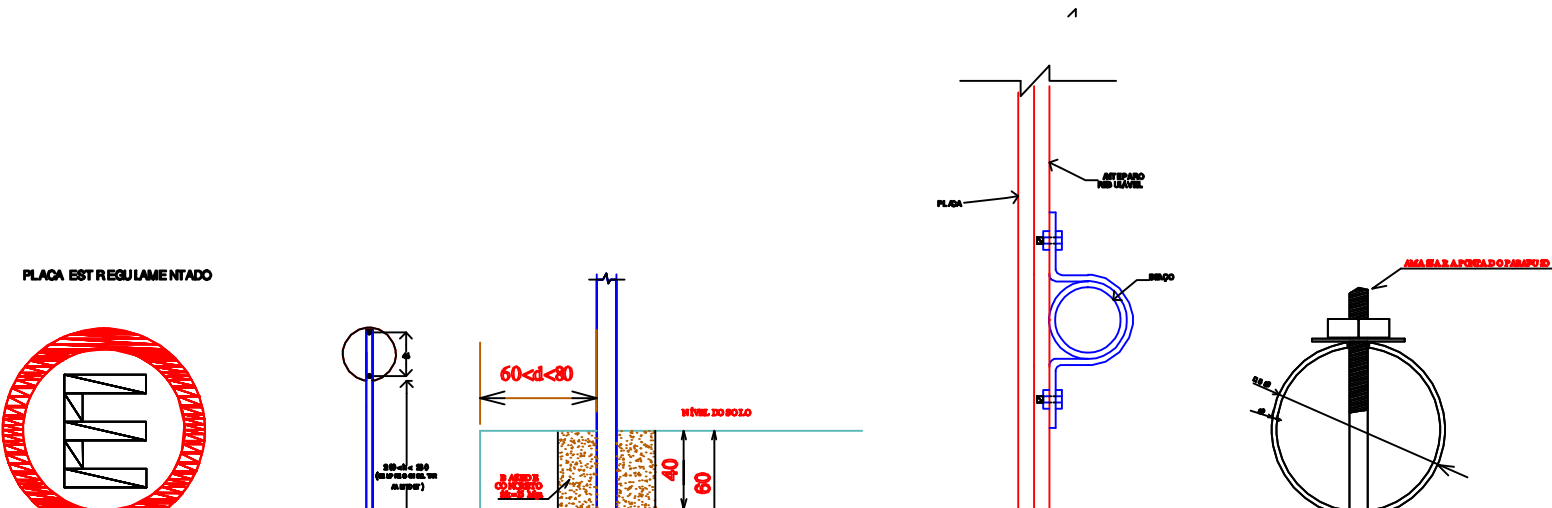
PLANTA BAIXA SINZALIAÇÃO VIÁRIA AV. VEREADOR JOSÉ DE ALMEIDA ESC 1:250



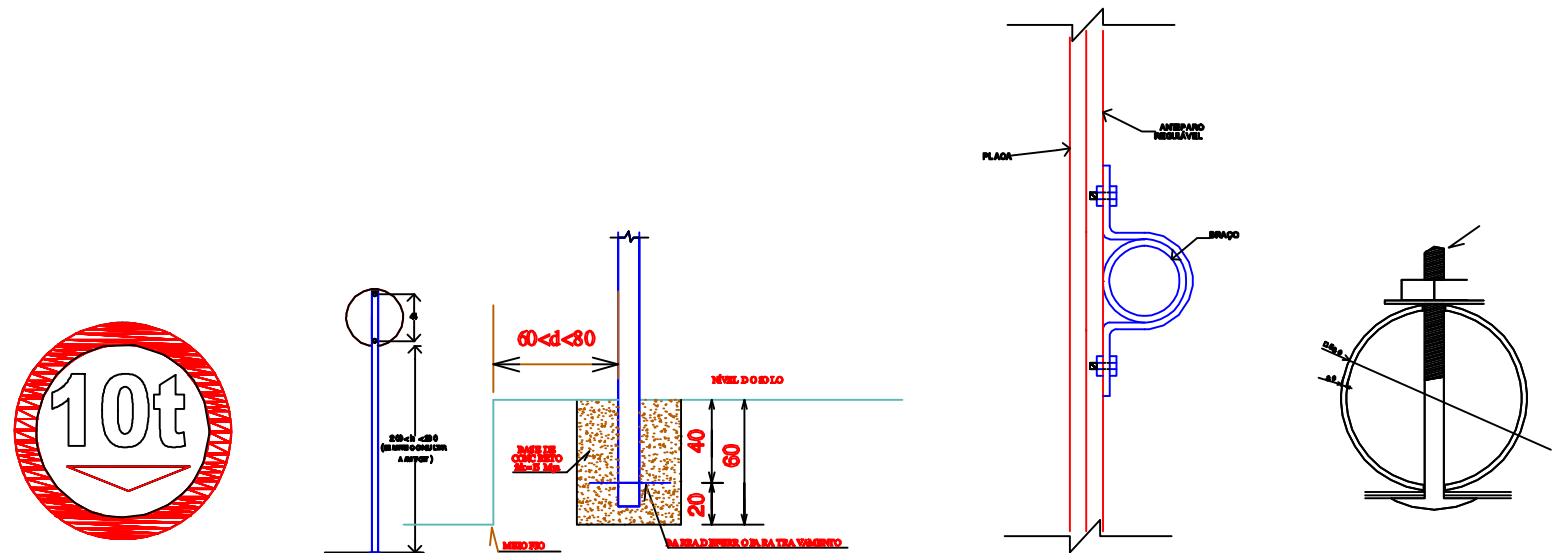
DETALHE PLACA 02 S/ESC



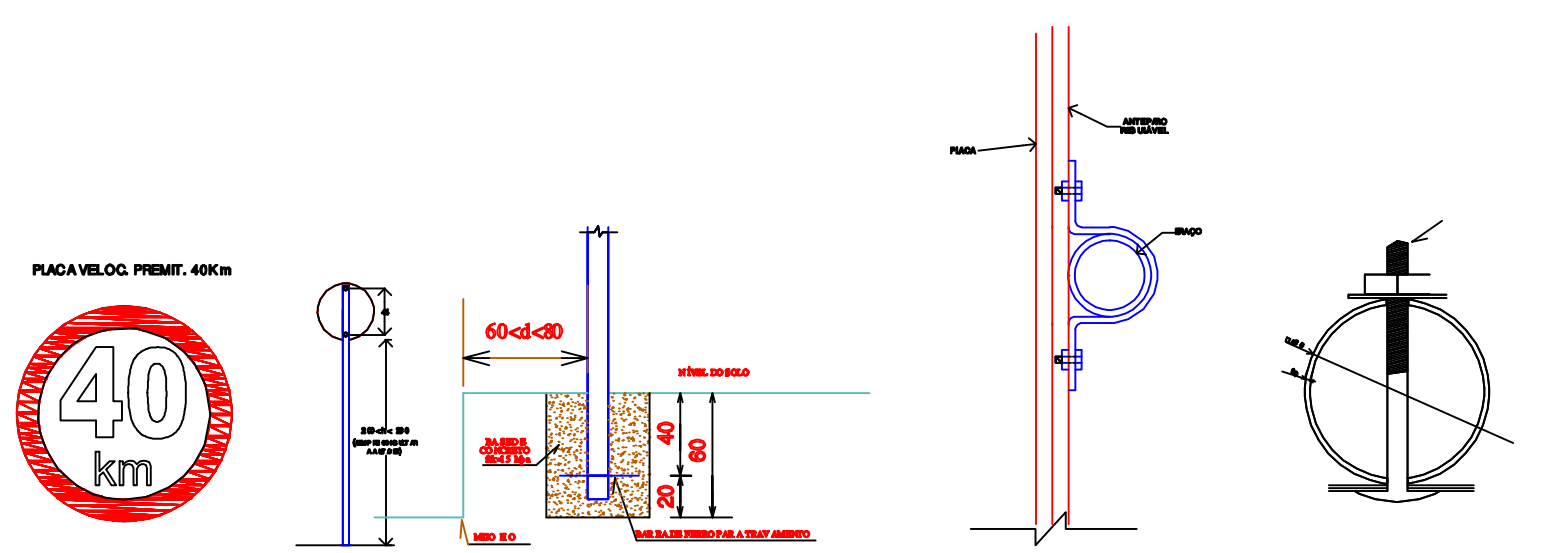
DETALHE PLACA 03 S/ESC



DETALHE PLACA 05 S/ESC



DETALHE PLACA 07 S/ESC



DETALHE PLACA 09 S/ESC

PREFEITURA MUNICIPAL DE FREI ROGÉRIO - SC			
Projeto: Pavimentação de Lajota esquadra de Avenida Vereador José de Almeida			
Localização: Avenida Vereador José de Almeida		Referência: Sinetização Viária	
Responsável Técnico: Bernardo O. Fontana Engenheiro Civil CREA SC: 108846-0		Área: 2.880,00M² Data: 13/08/2015	Prancha: P07