

Relação do aço

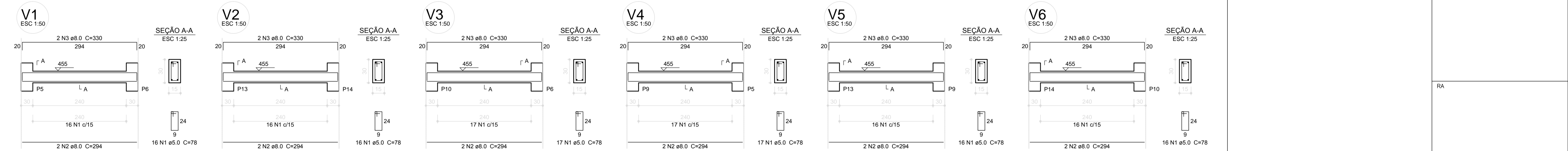
AÇO	N	DIAM (mm)	QUANT (Barras)	UNIT (cm)	C.TOTAL (cm)
CA60	1	5.0	12	286	3432
CA50	2	5.0	398	78	31044
CA50	3	8.0	12	570	6840
	4	8.0	12	111	1332
	5	8.0	24	171	4104
	6	8.0	12	294	3528
	7	8.0	12	330	3960
	8	8.0	12	237	2844
	9	8.0	12	273	3276

Resumo do aço

AÇO	DIAM (mm)	C.TOTAL (m)	PESO + 10% (kg)
CA50	8.0	258.9	112.3
CA60	5.0	344.8	58.5
PESO TOTAL (kg)			
CA50		112.3	
CA60		58.5	

Volume de concreto (C-25) = 3.02 m³
Área de forma = 50.36 m²

1 VIGAS NÍVEL 000
ESCALA: INDICADA



Relação do aço

AÇO	N	DIAM (mm)	QUANT (Barras)	UNIT (cm)	C.TOTAL (cm)
CA60	1	5.0	98	78	7644
CA50	2	8.0	12	294	3528
CA50	3	8.0	12	330	3960

Resumo do aço

AÇO	DIAM (mm)	C.TOTAL (m)	PESO + 10% (kg)
CA50	8.0	74.9	32.5
CA60	5.0	76.5	13
PESO TOTAL (kg)			
CA50		32.5	
CA60		13	

Volume de concreto (C-25) = 0.81 m³
Área de forma = 13.5 m²

1 VIGAS NÍVEL 455
ESCALA: INDICADA

PROJETO PADRÃO - FNDE

MUNICÍPIO - UF: _____
 PROPRIETÁRIO: _____
 ENDEREÇO: _____
 PROPRIETÁRIO: _____
 RESP. TÉCNICO: _____ CAU/ CREA _____

DLFO: _____ CAU/ CREA _____
 RA: _____
 OBSERVAÇÕES: _____

ESCOLA 6 SALAS DE AULA
PROJETO DE ESTRUTURA

COORDENAÇÃO: CGEST - Coordenação Geral de Infraestrutura Educacional

VIGAS NÍVEIS 000 E 455 (PÁTIO COBERTO)

REVISÃO: R.02 | ESCALA: INDICADA | DATA EMISSÃO: FEVEREIRO/2014 | PRANCHA: 20/22

SCV