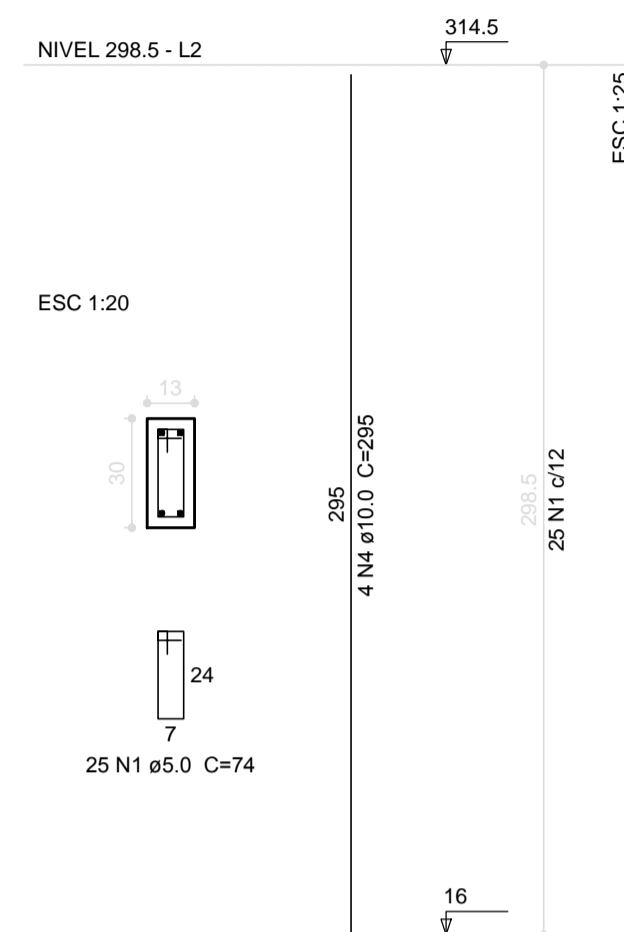
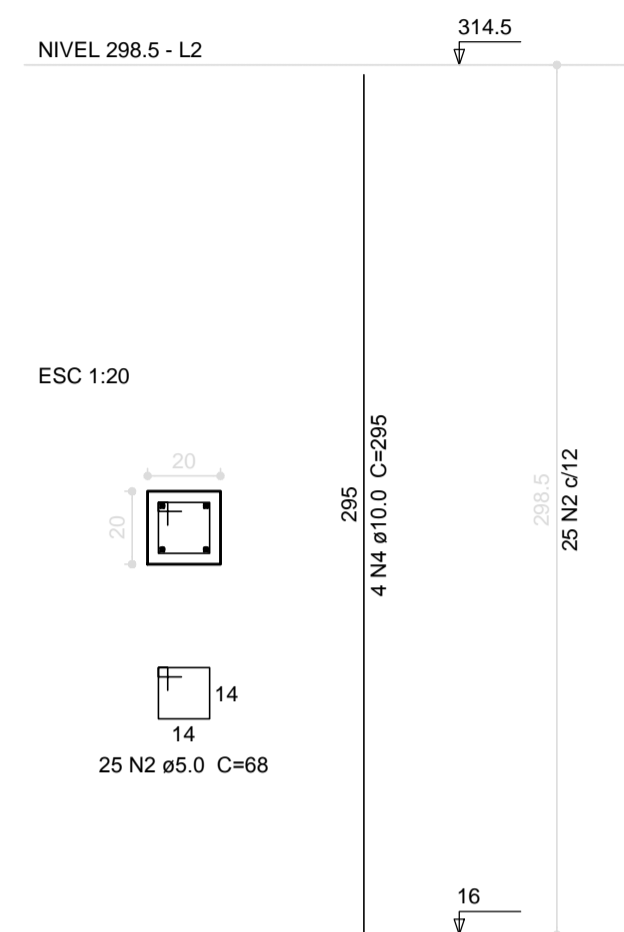


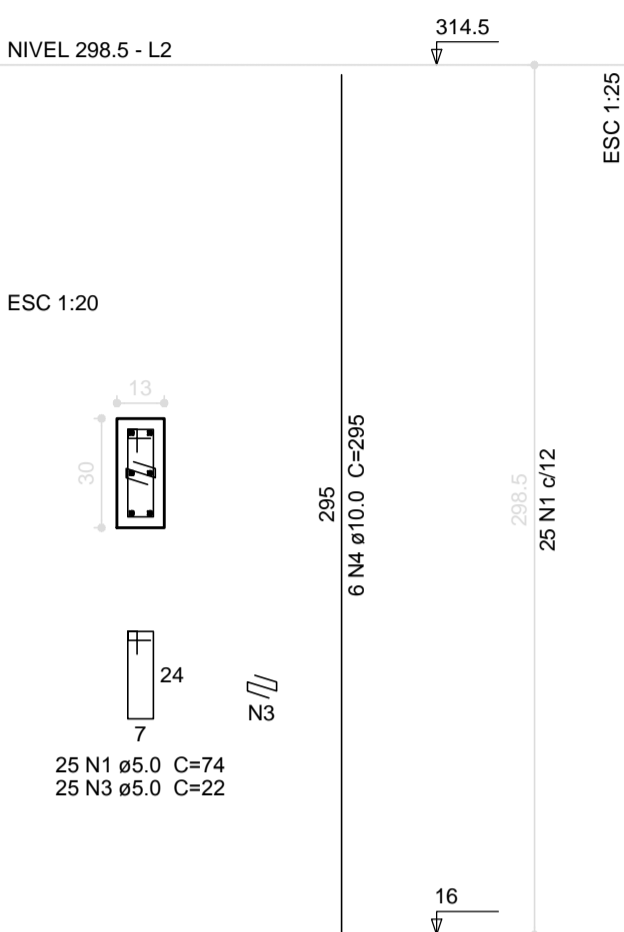
P1=P2=P8=P9=P10



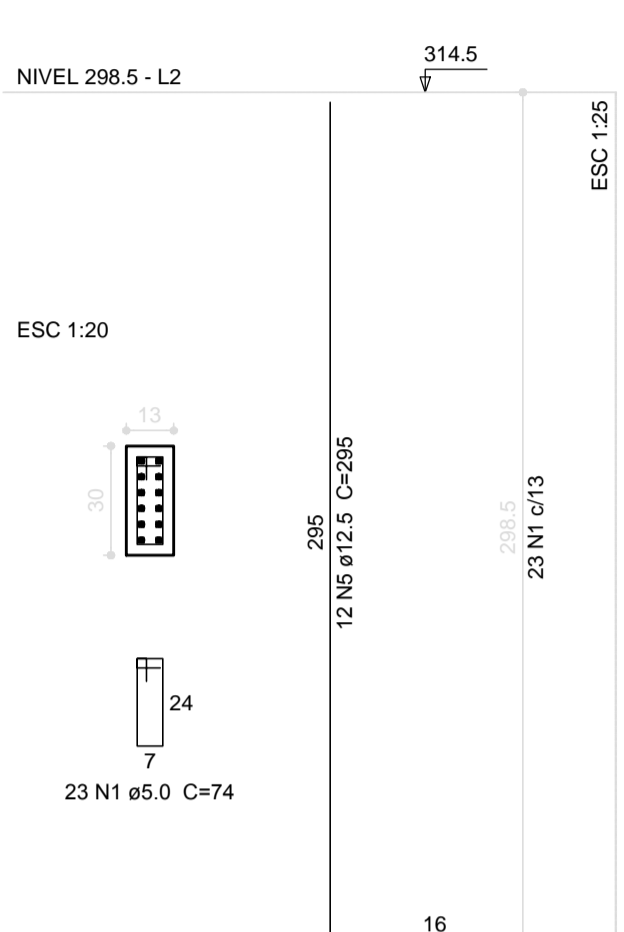
P13=P14=P15=P16



P3=P4=P11



P5=P12



Relação do aço

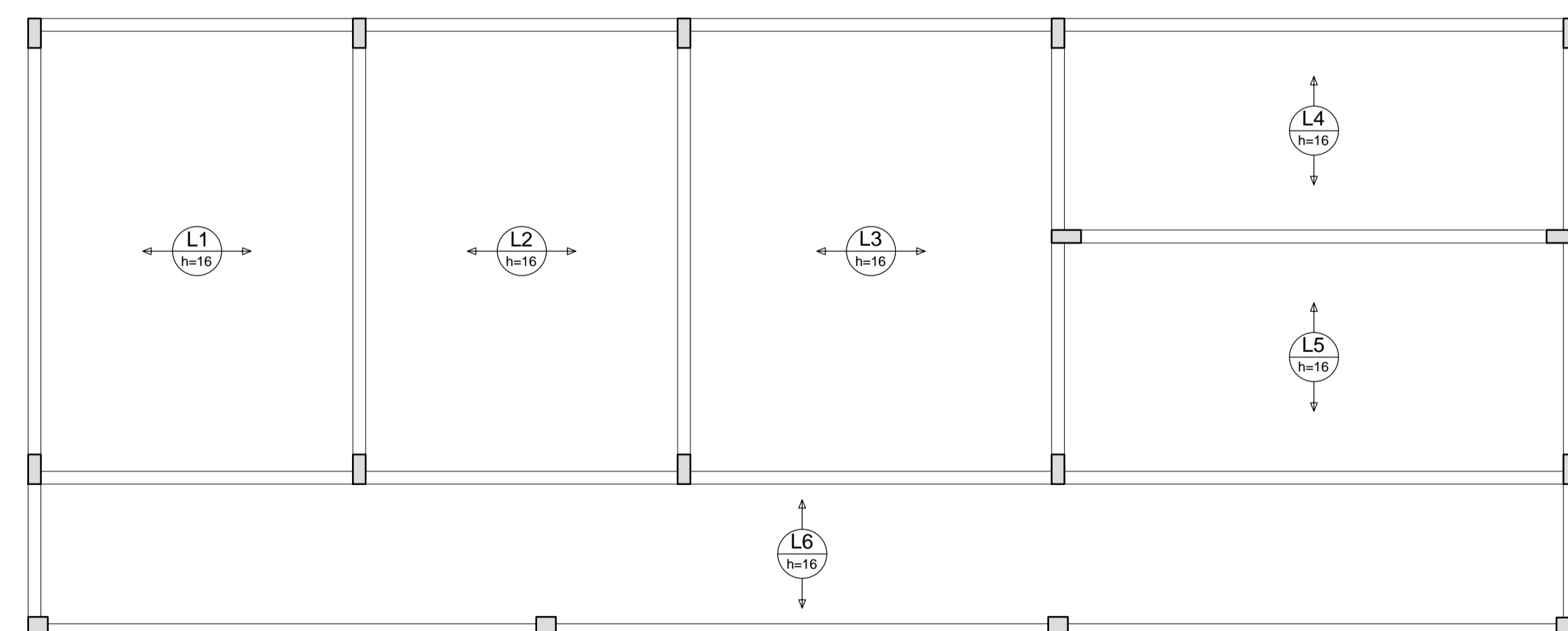
AÇO	N	DIAM (mm)	QUANT (Barras)	UNIT (cm)	C.TOTAL (cm)
CA60	1	5.0	246	74	18204
	2	5.0	100	68	6800
	3	5.0	75	22	1650
CA50	4	10.0	54	295	15930
	5	12.5	24	295	7080

Resumo do aço

AÇO	DIAM (mm)	C.TOTAL (m)	PESO + 10% (kg)
CA50	10.0	159.3	108
	12.5	70.8	75
CA60	5.0	266.6	45.2
PESO TOTAL (kg)			
CA50		183.1	
CA60		45.2	

Volume de concreto (C-25) = 1.64 m³
Área de forma = 35.22 m²

1 PILARES NÍVEL 298.5
ESCALA: INDICADA



2 ARMAÇÃO POSITIVA DAS LAJES NÍVEL 298.5
ESCALA: 1/50

PROJETO PADRÃO - FNDE

MUNICÍPIO - UF: _____
 PROPRIETÁRIO: _____
 ENDEREÇO: _____
 PROPRIETÁRIO: _____
 RESP. TÉCNICO: _____ CAU/ CREA _____

DLFO: _____ CAU/ CREA _____
 RA: _____

OBSERVAÇÕES: _____

ESCOLA 6 SALAS DE AULA PROJETO DE ESTRUTURA			
COORDENAÇÃO CGEST - Coordenação Geral de Infraestrutura Educativa	PILARES E LAJES NÍVEL 298.5 (BLOCO DE SERVIÇO)		SCO
REVISÃO R.02	ESCALA INDICADA DATA EMISSÃO FEVEREIRO/2014	PRANCHA 17/22	