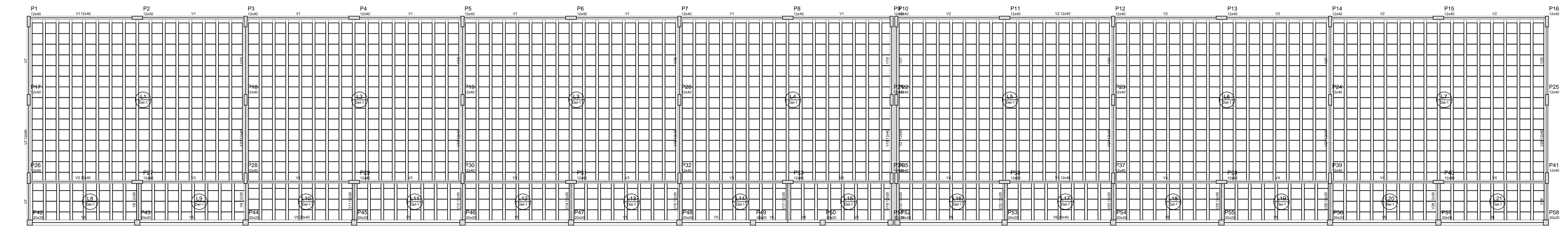


Nome	Seção (cm)	Elevação (cm)	Nível (cm)
V1	12x40	0	0
V2	12x40	0	0
V3	12x40	0	0
V4	12x40	0	0
V5	12x40	0	0
V6	12x40	0	0
V7	12x30	0	0
V8	12x40	0	0
V9	12x30	0	0
V10	12x30	0	0
V11	12x40	0	0
V12	12x30	0	0
V13	12x30	0	0
V14	12x40	0	0
V15	12x30	0	0
V16	12x30	0	0
V17	12x40	0	0
V18	12x30	0	0
V19	12x30	0	0
V20	12x40	0	0
V21	12x30	0	0
V22	12x40	0	0
V23	12x30	0	0
V24	12x40	0	0
V25	12x40	0	0
V26	12x30	0	0
V27	12x30	0	0
V28	12x40	0	0
V29	12x30	0	0
V30	12x30	0	0
V31	12x40	0	0

Características dos materiais		
Íck (kgf/cm²)	Ecs (kgf/cm²)	
250	238000	

1 FORMAS DO PAVIMENTO NÍVEL 000
ESCALA 1/75

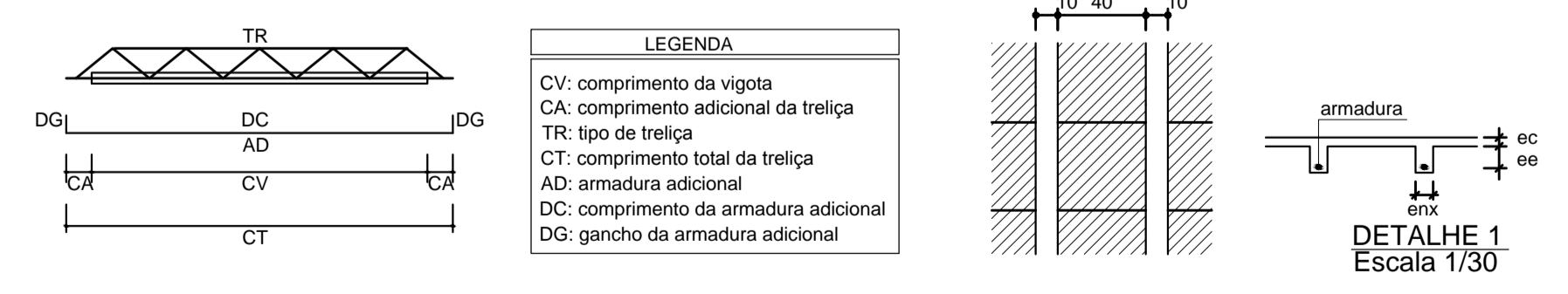


Nome	Seção (cm)	Elevação (cm)	Nível (cm)
V1	12x40	0	298.5
V2	12x40	0	298.5
V3	12x40	0	298.5
V4	12x40	0	298.5
V5	20x40	0	298.5
V6	20x40	0	298.5
V7	12x40	0	298.5
V8	12x30	0	298.5
V9	12x30	0	298.5
V10	12x40	0	298.5
V11	12x30	0	298.5
V12	12x30	0	298.5
V13	12x40	0	298.5
V14	12x30	0	298.5
V15	12x30	0	298.5
V16	12x40	0	298.5
V17	12x30	0	298.5
V18	12x30	0	298.5
V19	12x40	0	298.5
V20	12x30	0	298.5
V21	12x40	0	298.5
V22	12x30	0	298.5
V23	12x30	0	298.5
V24	12x40	0	298.5
V25	12x30	0	298.5
V26	12x30	0	298.5
V27	12x40	0	298.5
V28	12x30	0	298.5
V29	12x40	0	298.5

Características dos materiais		
Íck (kgf/cm²)	Ecs (kgf/cm²)	
250	238000	

Blocos de enchimento				
Detalhe	Tipo	Nome	Dimensões (cm)	Quantidade
1	EPS	Unidirecional	B10/40/40	2128

2 FORMAS DO PAVIMENTO NÍVEL 298.5
ESCALA 1/75



Vigota pré-moldada									
Laje	Vigota	Quant.	Compr. (cm)	Compr. adic. (cm)	Armadura ec (cm)	enx (cm)	ee (cm)		
L1	VP1	15	613	3	2+1010.0 c/N	5	10	10	
L2	VP2	15	613	3	2+1010.0 c/N	5	10	10	
L3	VP3	15	613	3	2+1010.0 c/N	5	10	10	
L4	VP4	15	613	3	2+1010.0 c/N	5	10	10	
L5	VP5	15	613	3	2+1010.0 c/N	5	10	10	
L6	VP6	15	613	3	2+1010.0 c/N	5	10	10	
L7	VP7	15	613	3	2+1010.0 c/N	5	10	10	
L8	VP8	7	146	3	1008.0 c/N	5	10	10	
L9	VP9	7	146	3	1008.0 c/N	5	10	10	
L10	VP10	7	146	3	1008.0 c/N	5	10	10	
L11	VP11	7	146	3	1008.0 c/N	5	10	10	
L12	VP12	7	146	3	1008.0 c/N	5	10	10	
L13	VP13	7	146	3	1008.0 c/N	5	10	10	
L14	VP14	7	146	3	1008.0 c/N	5	10	10	
L15	VP15	7	146	3	1008.0 c/N	5	10	10	
L16	VP16	7	146	3	1008.0 c/N	5	10	10	
L17	VP17	7	146	3	1008.0 c/N	5	10	10	
L18	VP18	7	146	3	1008.0 c/N	5	10	10	
L19	VP19	7	146	3	1008.0 c/N	5	10	10	
L20	VP20	7	146	3	1008.0 c/N	5	10	10	
L21	VP21	7	146	3	1008.0 c/N	5	10	10	

FNDE Fundo Nacional de Desenvolvimento da Educação

Ministério da Educação

BRASIL GOVERNO FEDERAL
PAIS RICO E PAIS SEM POBREZA

PROJETO PADRÃO - FNDE

MUNICÍPIO - UF: _____

PROPRIETÁRIO: _____

ENDEREÇO: _____

PROPRIETÁRIO: _____

RESP. TÉCNICO: _____ CAU/ CREA _____

DLFO: _____ CAU/ CREA _____

RA: _____

OBSERVAÇÕES:

ESCOLA 6 SALAS DE AULA

PROJETO DE ESTRUTURA

FORMAS DOS PAVIMENTOS

NÍVEIS 000 E 298.5

(BLOCO PEDAGÓGICO)

SCF

COORDENAÇÃO CGEST - Coordenação Geral de Infraestrutura Educacional	REVISÃO R.02	ESCALA INDICADA DATA EMISSÃO FEVEREIRO/2014	PRINCHA 02/22
--	-----------------	--	------------------