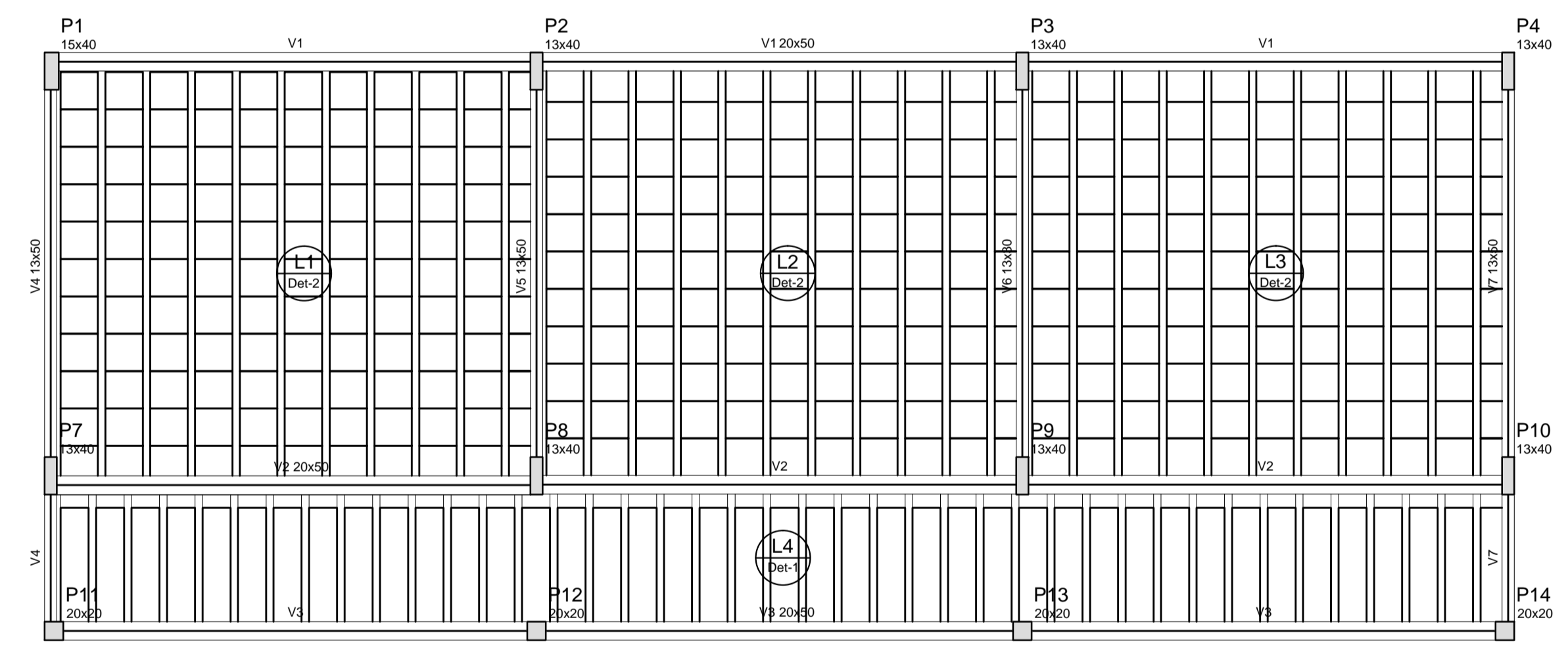


Vigas			
Nome	Seção (cm)	Elevação (cm)	Nível (cm)
V1	25x50	0	0
V2	20x30	0	0
V3	25x50	0	0
V4	13x50	0	0
V5	13x50	0	0
V6	13x30	0	0
V7	13x50	0	0
V8	13x30	0	0
V9	13x30	0	0
V10	13x30	0	0
V11	13x30	0	0
V12	13x50	0	0

Características dos materiais	
fck (kgf/cm²)	Ecs (kgf/cm²)
26	23800

**1 FORMAS DO PAVIMENTO NÍVEL 000**  
ESCALA 1/50

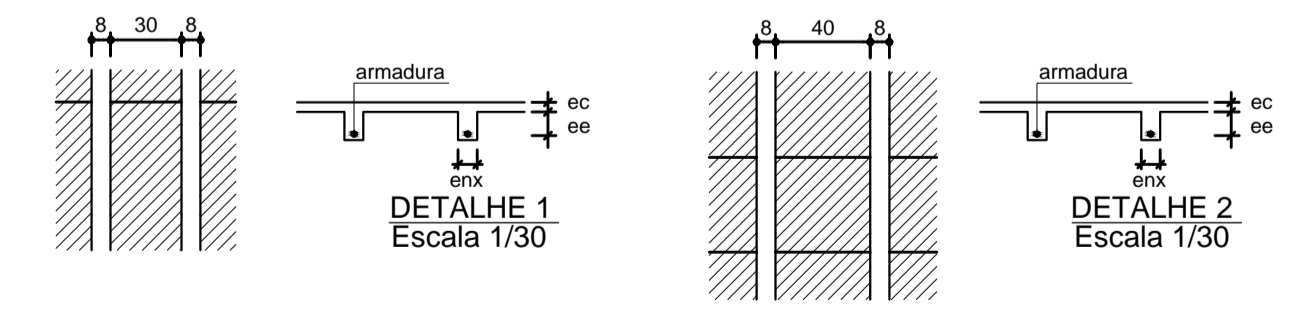
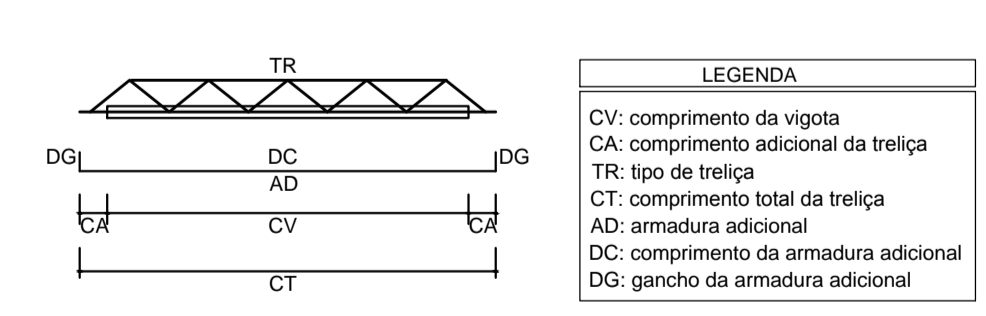


Vigas			
Nome	Seção (cm)	Elevação (cm)	Nível (cm)
V1	20x50	0	298.5
V2	20x50	0	298.5
V3	20x50	0	298.5
V4	13x50	0	298.5
V5	13x50	0	298.5
V6	13x30	0	298.5
V7	13x50	0	298.5

Características dos materiais	
fck (kgf/cm²)	Ecs (kgf/cm²)
26	23800

Blocos de enchimento						
Detalhe	Tipo	Nome	Dimensões (cm)			Quantidade
			hb	bx	by	
1	EPS Unidirecional	B8/30/125	8	30	125	41
2	EPS Unidirecional	B12/40/40	12	40	40	363

**2 FORMAS DO PAVIMENTO NÍVEL 298.5**  
ESCALA 1/50



Vigota pré-moldada							
Laje	Vigota	Quant.	Compr. (cm)	Compr. adic. (cm)	Armadura ec (cm)	Armadura adicional enx (cm)	ee (cm)
L1	VP1	10	443	3	10/10.0 c/N	4	8
L2	VP2	10	443	3	10/10.0 c/N	4	8
L3	VP3	10	442	3	10/10.0 c/N	4	8
L4	VP4	40	146	3	10/10.0 c/N	4	8

ec: espessura capeamento de concreto fck  
enx: largura da nervura  
ee: espessura do enchimento

## PROJETO PADRÃO - FNDE

MUNICÍPIO - UF: \_\_\_\_\_

PROPRIETÁRIO: \_\_\_\_\_

ENDEREÇO: \_\_\_\_\_

PROPRIETÁRIO: \_\_\_\_\_

RESP. TÉCNICO: \_\_\_\_\_ CAU/ CREA \_\_\_\_\_

DLFO

CAU/ CREA

RA

OBSERVAÇÕES:

---

### ESCOLA 6 SALAS DE AULA

#### PROJETO DE ESTRUTURA

COORDENAÇÃO CGEST - Coordenação Geral de Infraestrutura Educacional	FORMAS DOS PAVIMENTOS NÍVEIS 000 E 298.5 (BLOCO ADMINISTRATIVO)	SCF
REVISÃO: R.02 DATA EMISSÃO: FEVEREIRO/2014	ESCALA: INDICADA	PRANCHA: 09/22